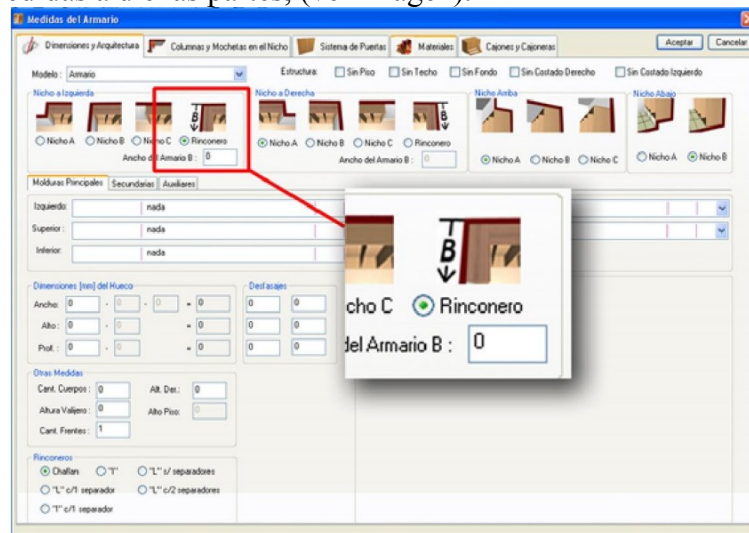


# Rinconeros

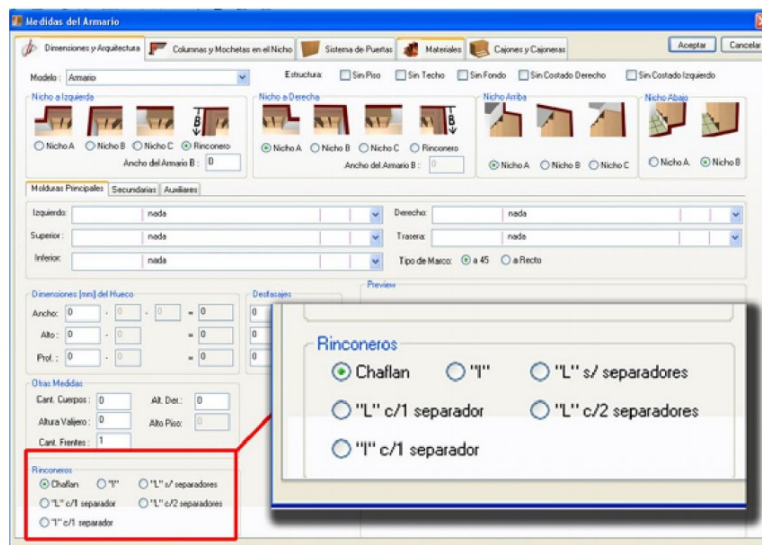
## Resoluciones automáticas

El sistema Armarius permite la ejecución de un diseño de hasta un máximo de 3 lados, esto implica que en algunos sectores del diseño se generaran encuentros de muebles, aquí explicaremos las diferentes resoluciones que podemos escoger para resolver estos puntos de encuentro.

Cuando comenzamos a diseñar el mueble en “L” o “U”, en la pantalla de configuración de medidas del Armarius tendremos que indicar las medidas de la cara principal del mueble y también indicar si tiene un ala a la izquierda, derecha o en ambos lados, una vez que indicamos esto se habilitara la opción de ponerle medidas a dichas partes, (ver imagen).



Otro sector que se habilitará cuando elijo la opción rinconero es la de tratamiento de rinconeros, (ver imagen).

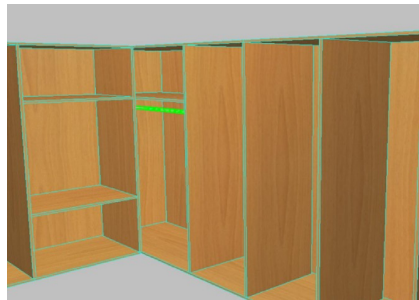


Veamos ahora que particularidades tiene cada una de estas opciones:

**Chafán:** esta opción genera 2 separadores de menor tamaño para darle mayor espacio de acceso al rincón, (Ver imagen).



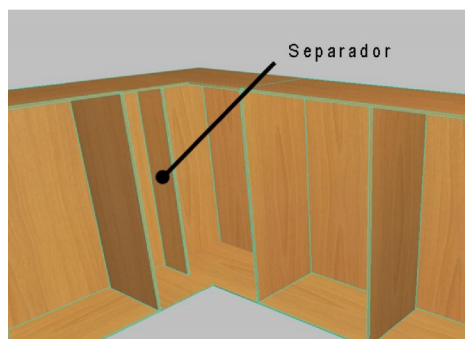
“T”: Esta Opción genera un encuentro contenido dentro de dos laterales internos, generalmente usado para alojar barrales, esta misma opción de armado pero con 2 separadores es la opción “Chaflán” que vimos anteriormente.(ver imagen).



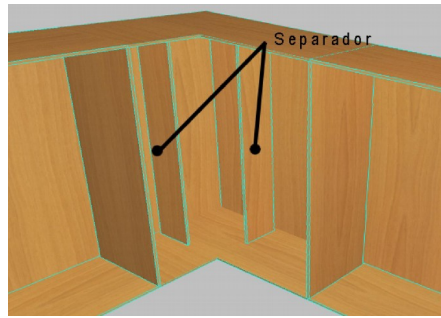
“L” s/separadores: Esta opción genera un espacio contenido entre laterales internos para ubicar estantes en forma de “L”, (ver imagen).



“L” c/ 1 separador: Esta opción genera un espacio contenido entre un lateral interno y un separador, (ver imagen).



“L” c/ 2 separadores: Esta opción genera un espacio contenido entre dos separadores, (ver imagen). A simple vista esta opción es muy similar a la opción “Chaflán” la diferencia entre una y otra son las uniones del piso y uniones del techo.



*"I" c/ I separador:* Esta opción genera un espacio contenido entre un separador y un lateral interno, (ver imagen).