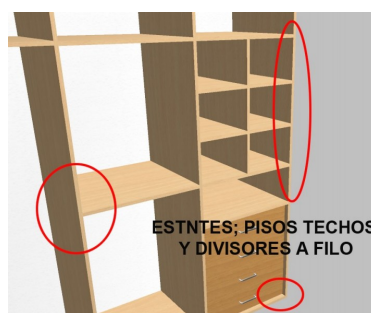


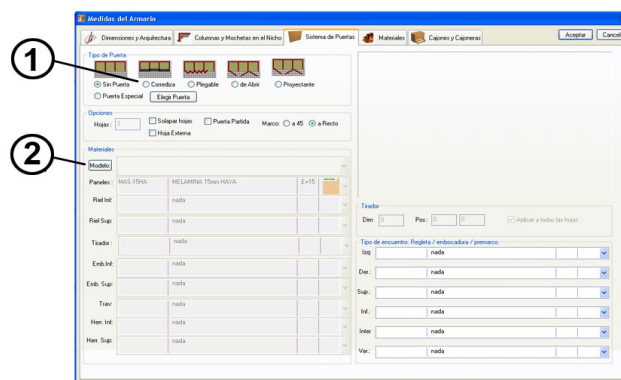
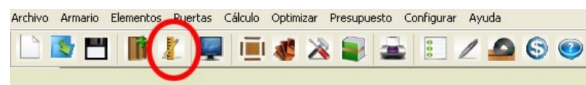
Puertas

Puertas Corredizas

Una de las opciones de puertas que tiene el sistema es la de las puertas corredizas, a continuación veremos las características de estas puertas, como insertarlas dentro de un diseño y que variantes tenemos. Una vez realizado el diseño podemos ver que tanto laterales, piso, techos y estantes se encuentran en la misma línea de frente (mas allá de los descuentos que le indicamos en la pantalla de sistemas constructivos), esto es porque aun no le hemos indicado al sistema que nuestro proyecto tiene puertas.



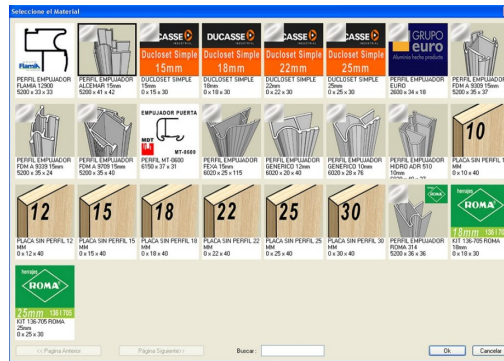
Para colocar puertas corredizas tenemos que seleccionar el icono “Medidas del Armario”



Luego tenemos que seleccionar la solapa “Sistema de Puertas”, se nos mostrara la siguiente pantalla

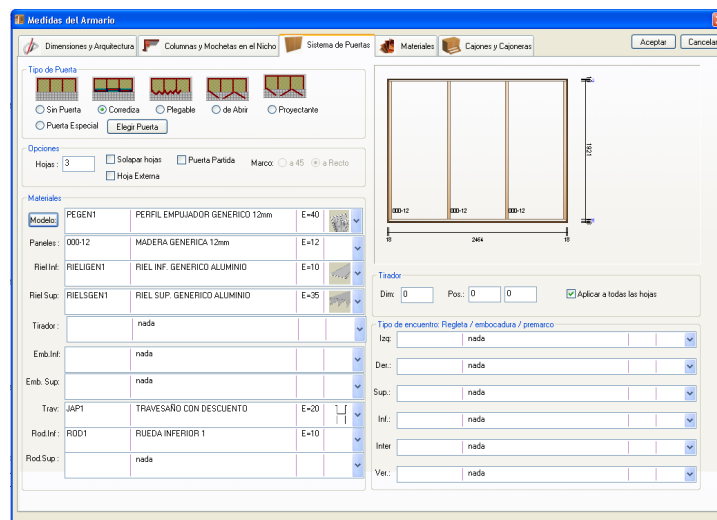
1: Tildamos la opción “Corrediza”

2: Paso seguido elegimos el modelo de perfil tocando la tecla “Modelo”, se nos mostrará la siguiente pantalla para seleccionar el perfil tirador.



Para seleccionar el perfil deseado solo tenemos que hacer clic en la foto del perfil, luego de esto presionamos la tecla “Ok” y volveremos a la pantalla anterior.

Al regresar a la página anterior podemos ver varias cuestiones y características de las puertas en función del perfil que seleccionamos.



Como primera medida vemos que ha colocado un sistema de puertas de 3 hojas, esto es porque nuestro diseño es de 3 cuerpos y por defecto el sistema coloca la misma cantidad de hojas que de cuerpos, para el caso que se quiera modificar esto hay que indicarle la cantidad de hojas en el sector “Hojas” indicado como “3” de la imagen anterior.

La opción “Solapar hojas” esto es para que ubique las puertas en los carriles correspondientes y en el caso que quisiéramos invertir la posición de puertas, es decir, la que esta en el carril del frente pase para el carril de atrás y las de atrás adelante tenemos que tildar la opción “Hoja Externa”.

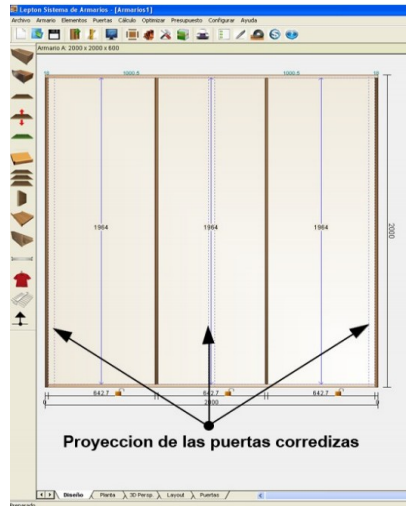
Si por cuestiones de diseño necesitamos dividir las puertas en la línea de baulera, tenemos que tildar la opción “puerta partida”.

Por ultimo podremos observar que al seleccionar el modelo de perfil tirador, automáticamente se completaron los campos del sector “de los rieles superiores, inferiores, rodamientos, etc.”

Nuestro sistema selecciona todos estos elementos en función del perfil empujador conformando un “Kit” en donde a cada perfil le corresponde tal o cual elemento

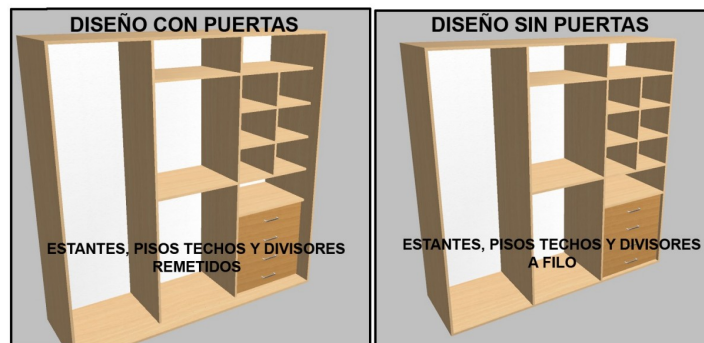
Una vez configurada la puerta presionamos “Aceptar” y nos encontraremos en la solapa de Diseño del Programa.

Estando dentro de la solapa de diseño, podemos ver la proyección de las puertas en nuestro diseño, de esta manera podemos comprobar que el cruce de las puertas no afecte el desarrollo de una cajonera por ejemplo.



Si queremos visualizar como quedan las puertas en nuestro diseño tendremos que seleccionar la solapa “3D Persp.”

Lo primero que podremos percibir del mueble al haberle colocado puertas es que en el diseño 3D los elementos que al principio estaban a filo, ahora se encuentran remetidos, vea la siguiente comparativa:

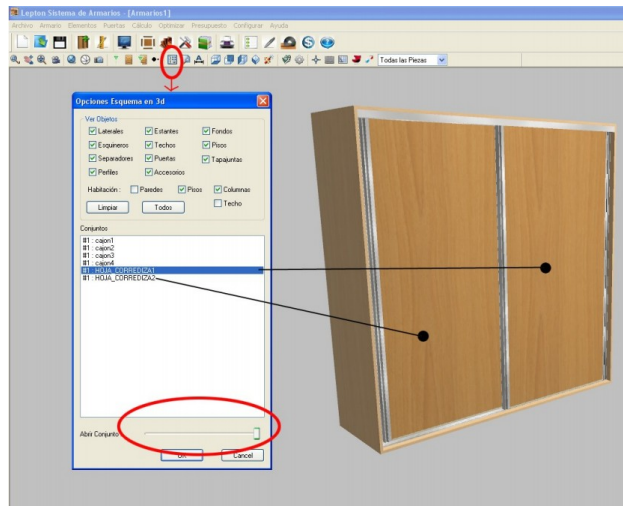


El espacio que se reduce el interior del mueble esta relacionado con un descuento constructivo del riel superior que cada usuario podrá cambiar según lo desee.

Otra cosa a tener en cuenta es que por defecto las puertas no aparecen visibles en el 3D, si quiero verlas solo tengo que tocar el icono “Visualizar Puertas” de la barra superior.

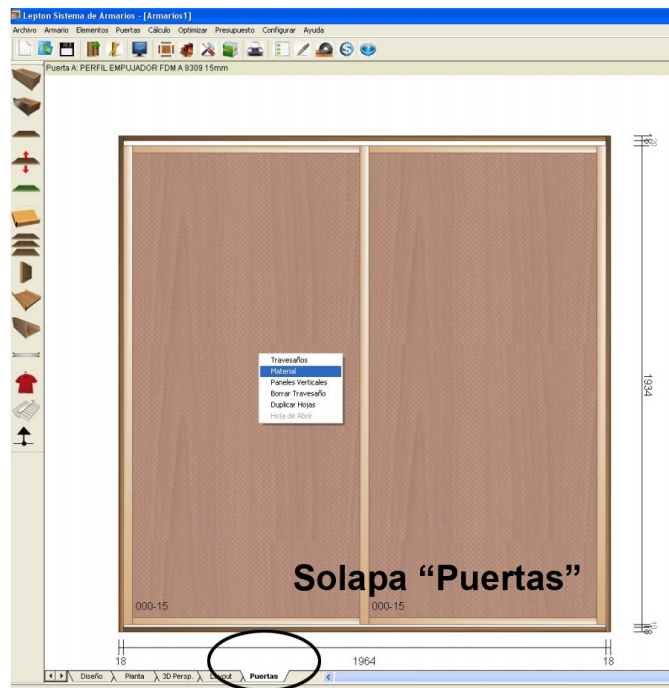


Para realizar aperturas de puertas tenemos 2 formas para lograrlo .La primera es haciendo clic con el Mouse sobre una de las hojas de la puerta con la tecla “shift” de nuestro teclado presionada. La otra es seleccionando el icono llamado “Opciones de visualización de los objetos 3D” y utilizar la barra desplazadora para abrir las puertas en la medida deseada.



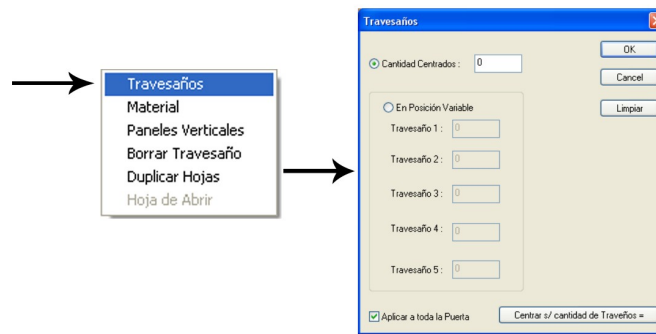
Dividir hojas corredizas

Si necesitáramos dividir las hojas de las puertas para combinar diferentes materiales tendríamos que presionar la solapa inferior llamada “Puertas” hecho esto se nos mostrara la siguiente pantalla.



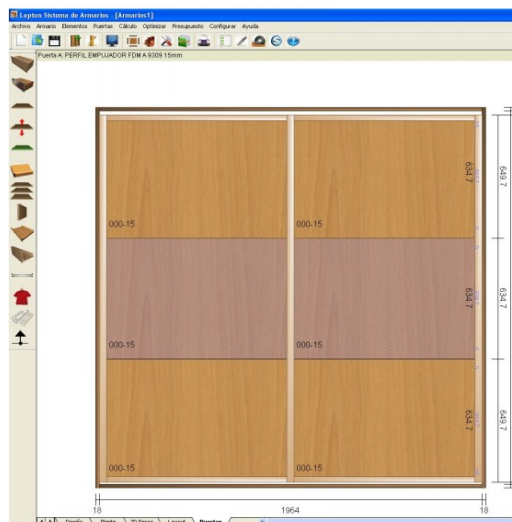
Para modificar las propiedades de las puertas en esta solapa hay que seleccionar haciendo clic las hojas del sistema de puertas (al seleccionarlas se pintan con una trama) y luego de esto presionar el botón derecho del Mouse para ver las opciones de modificación de las puertas.

Para el caso en que quisiéramos dividir las hojas para colocar una franja de vidrio, por ejemplo, seleccionamos la opción “Travesaños”, se nos mostrara la siguiente pantalla:

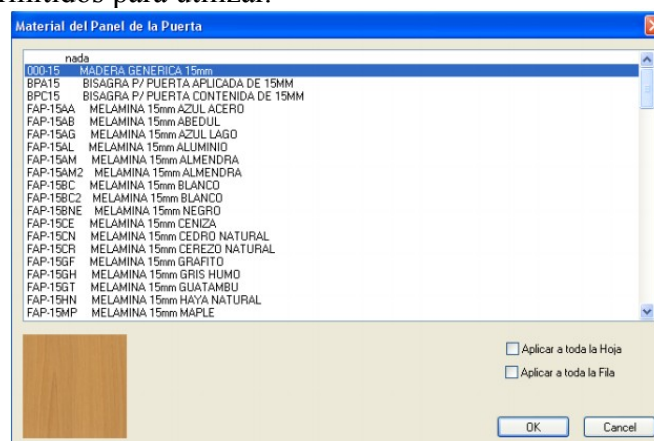


Si tenemos tildada la opción “Cantidad Centrados” tenemos que indicar la cantidad de travesaños a colocar y el programa se encargara de distribuir las divisiones en forma equitativa, si la división no es equitativa tenemos que tildar la opción “En posición Variable” e indicar las medidas en forma manual.

Para nuestro ejemplo indicaremos 2 travesaños en posición Centrado, vos va a quedar de la siguiente manera:



Luego indicamos el material que le asignamos a la franja del medio, para esto seleccionamos la parte del medio y haciendo clic con el botón derecho del Mouse sobre el área marcada elegir la opción “Material” se nos mostrara un listado de materiales permitidos para utilizar.



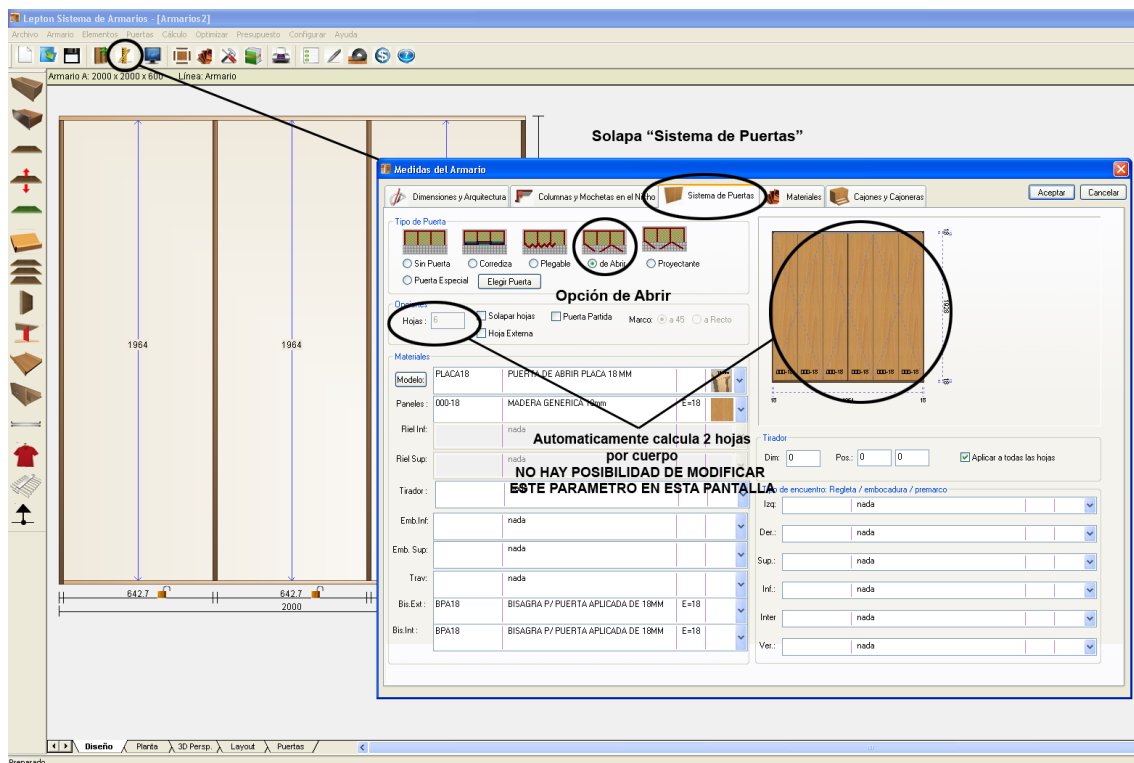
Solo resta elegir el material deseado e indicar si ese material se aplica solo a esa puerta o a todas, si se aplica a esa puerta solamente hay que tildar “Aplicar a toda la hoja” si en cambio va aplicado en todas las puertas habrá que seleccionar “Aplicar a toda la fila”, luego de esto solo resta presionar el botón “Aceptar” y ver en la solapa del 3D.



Puertas de Abrir

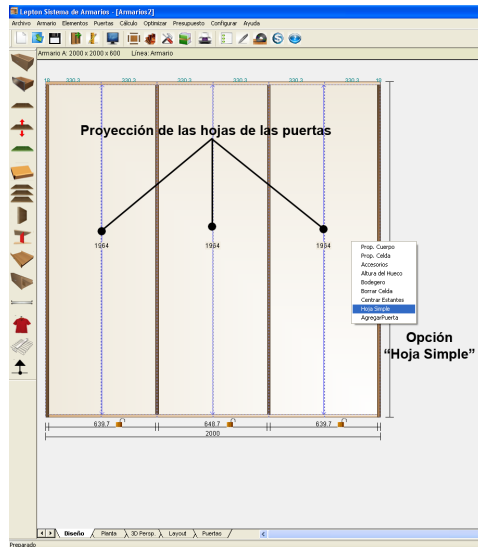
El sistema permite incorporar puertas de abrir de 2 maneras diferentes, en forma global, es decir a todo el mueble, o por sectores.

Puertas de abrir globales

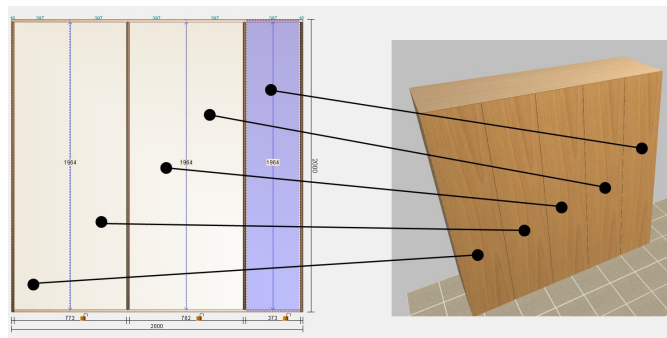


Para posicionar puertas en forma global hay que ir a la solapa “Sistemas de puertas” y elegir la opción “De Abrir” se mostrara la siguiente pantalla.

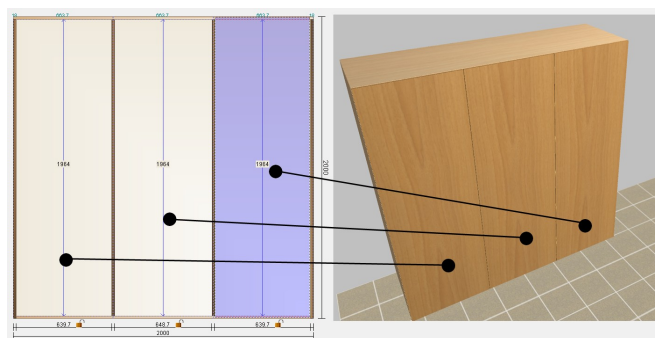
Al salir de la pantalla anterior y estando en la solapa “Diseño” veremos el mueble con las proyección de la puerta que hemos colocado. Si hacemos click derecho sobre un cuerpo aparecerá un listado de opciones, una de las cuales es “Hoja Simple”.



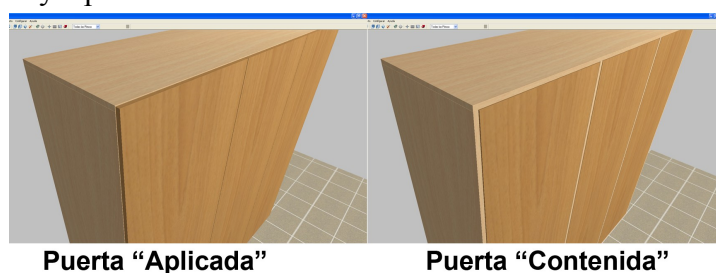
Si presionamos esta opción “Hoja Simple”, ocurrirá lo siguiente.



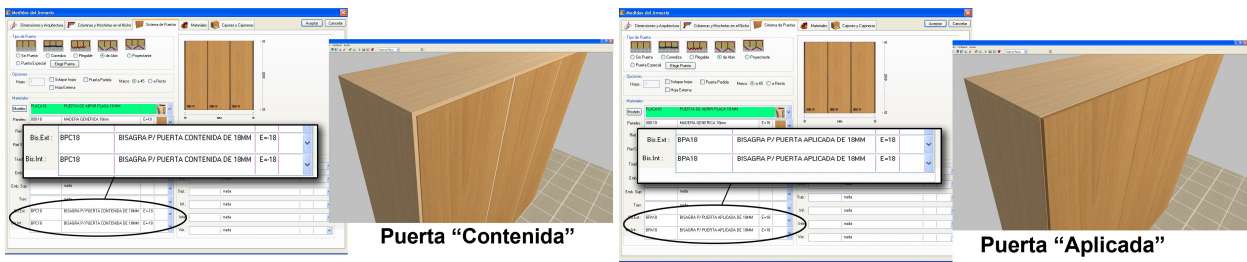
El cuerpo al cual le hemos aplicado “Hoja Simple” se redujo para que el tamaño de las puertas sea el mismo, es decir que en el modo “Puertas Globales” el tamaño de las puertas condiciona el diseño interior del mueble en cuanto al tamaño de los cuerpos, si deseo tener un mueble hecho de hojas simples, tendré que hacer lo mismo en todos los cuerpos (elegir “hoja simple”), hecho esto el diseño se verá de esta manera



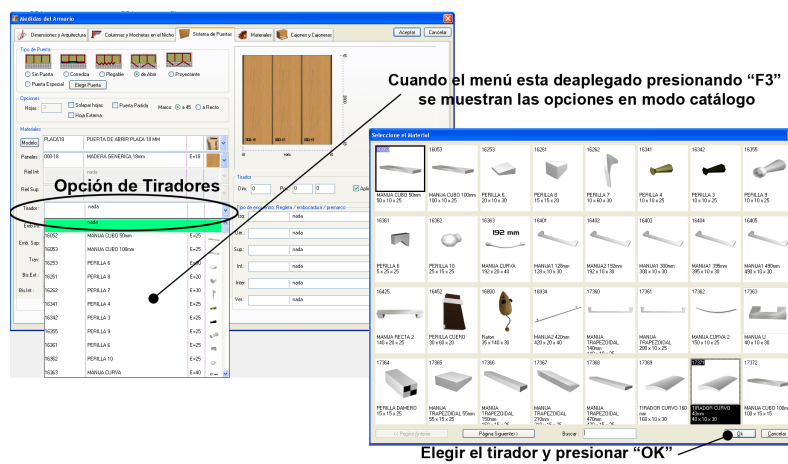
En cuanto a la posición de las puertas con respecto al mueble, se pueden colocar de 2 formas diferentes “Contenidas” y Aplicadas”



La opción para modificar esta posición de puertas esta dada por la elección de las bisagras en la pantalla en donde se agregaron las puertas, vea la siguiente imagen.



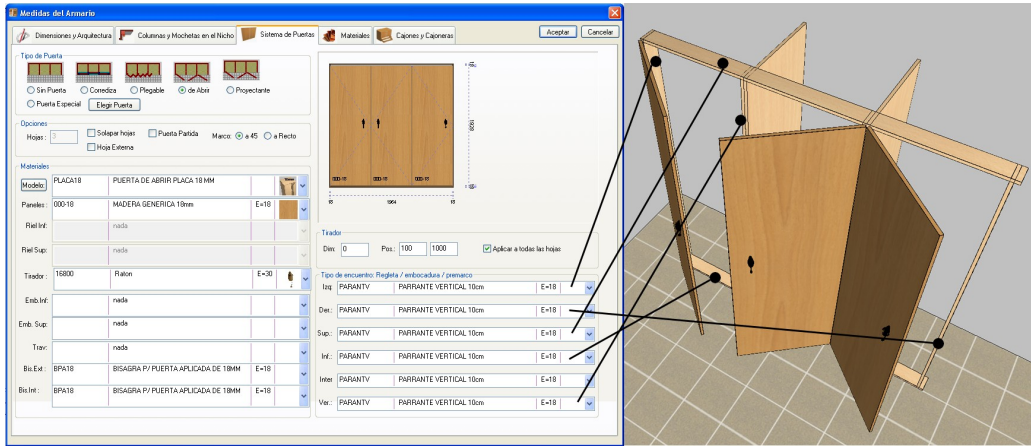
Otra opción es la de la elección y posición de las manijas, en la misma pantalla donde elegimos las puertas y las bisagras a utilizar existe un campo llamado "Tirador", desplegando el menú de opciones y presionando la tecla "F3" veremos la disponibilidad de manijas que tenemos, luego seleccionamos una y presionamos "OK".



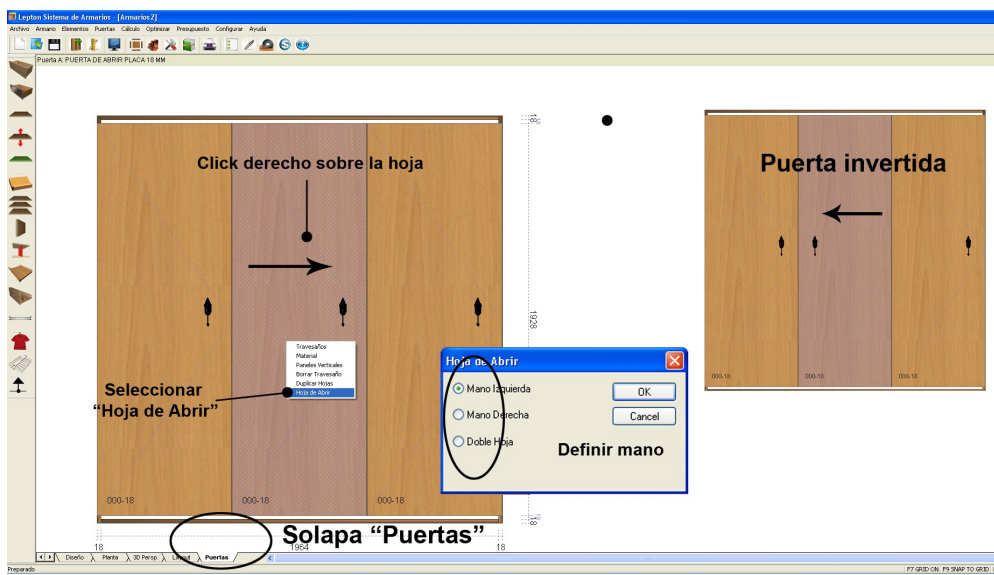
En cuanto a la posición de las manijas se configuran en este sector



En el caso que se trate de un diseño "Interior" o sea, sin laterales externos, sin piso y sin techo, se puede generar un bastidor perimetral para posicionar la bisagras.

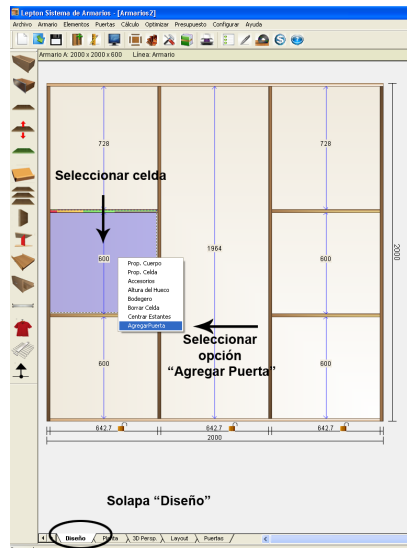


Para invertir el sentido de alguna de las puertas hay que hacer lo siguiente.

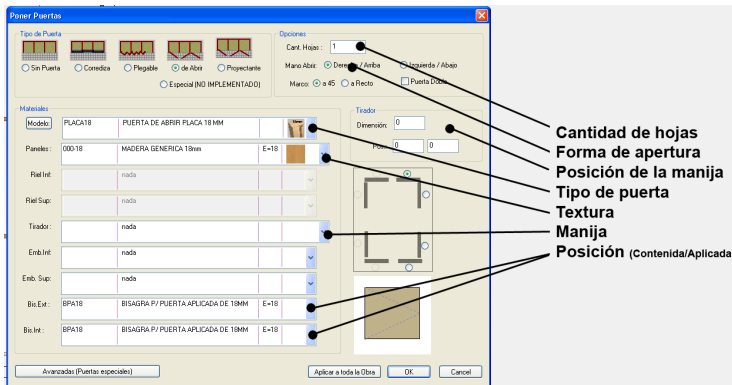


Puertas por sector

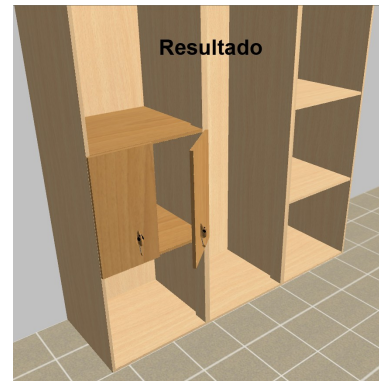
La otra opcion de puertas de abrir es la de "Puertas por sector", se utilizan para posicionar una puerta en un solo cuerpo o sector del mueble, se agregan desde la solapa "Diseño" seleccionando el sector donde se ubicaran y haciendo click derecho con el mouse seleccionando la opción "Agregar Puerta"



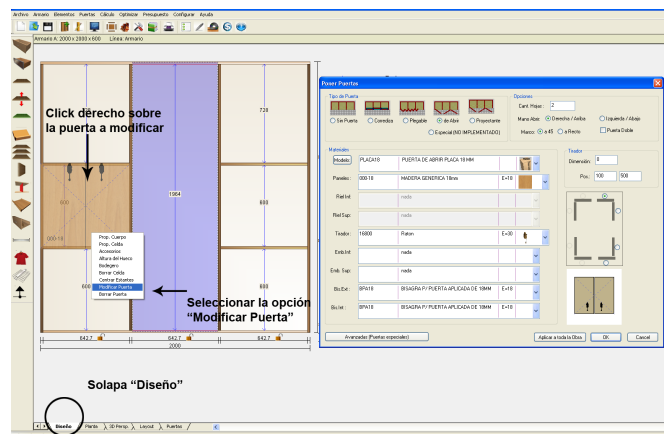
Se mostrara la siguiente pantalla:



- Cantidad de hojas
- Forma de apertura
- Posición de la manija
- Tipo de puerta
- Textura
- Manija
- Posición (contenida/Aplicada)



Para modificar una puerta ya colocada hay que hacer click derecho con el mouse sobre la puerta a modificar y seleccionar la opción “Modificar Puerta” se mostrara la pantalla anterior para realizar los cambios deseados.



Si la intención es eliminar la puerta, hacer lo mismo pero seleccionar la opción “Borrar Puerta”