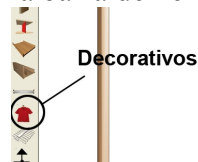


Decorativos dentro del armario

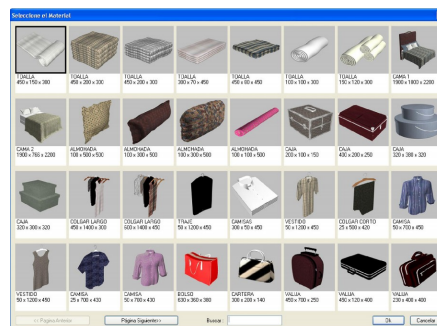
Decorativos

El sistema Armarius puede incorporar elementos decorativos en el armario. Una vez finalizado el diseño del armario vamos a proceder a decorar su interior.

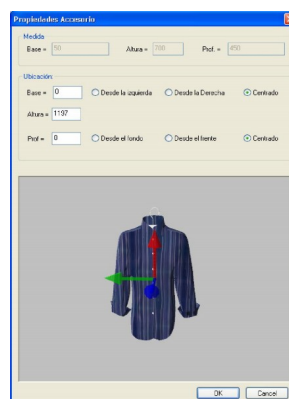
Para ello, hacemos click sobre el icono de la barra de herramientas vertical.



Luego haremos click sobre el espacio del armario en donde queremos ubicar nuestro objeto, y se mostrará la siguiente pantalla:



Aquí podremos seleccionar el elemento que queremos, luego de seleccionar el objeto se nos mostrará la siguiente pantalla:



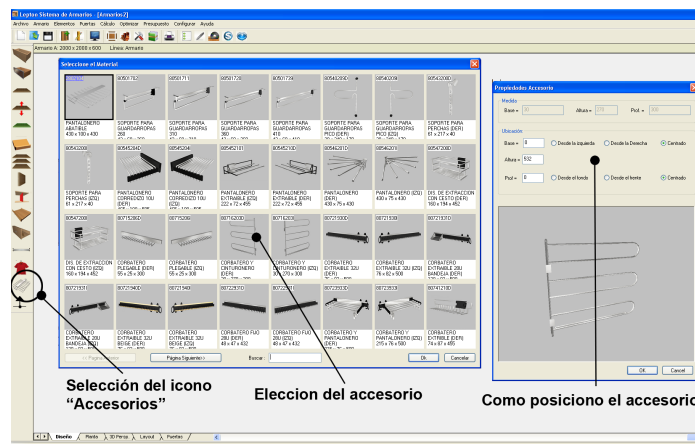
Esta pantalla esta destinada a definir la posición del objeto en el espacio interior del cuerpo del mueble.

Seguido de ello, el elemento pasara a estar “enganchado” al cursor del mouse, lo que nos permite moverlo en la posición de altura que queremos. Usted va a notar, que estos objetos obtienen la propiedad de imán al pasarlos cerca de algún estante, ya sea desde abajo, o desde arriba. Esto permite un ágil posicionamiento de los mismos.



Accesorios Internos

La colocación de accesorios internos dentro de un armario es igual a como se colocan los decorativos la única diferencia es que hay que seleccionar el icono correspondiente.



Barrales

En Armarius existe la opción de ubicar los barrales con una medida específica con respecto a un estante superior, inferior o al piso, esto se realiza de la siguiente manera:



Al empezar a escribir la cota mientras se esta moviendo el barral, aparece este dialogo especial para accesorios:

También tiene una opción de posicionar un barral con respecto a otro ubicado en otro cuerpo, esto quiere decir que al desplazar el barral se imanta con el de al lado para que tome la misma posición.